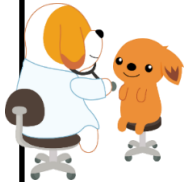


わんちゃんの心臓・呼吸器健診



愛犬の咳を「ただの風邪」や「体質のせい」、
なんて思っていませんか？
その『咳』は、**心臓疾患**や**呼吸器疾患**が原因かも。
心臓疾患はわんちゃんの死因第2位！
初期には症状に気がつきにくいけど急激に悪化し、
呼吸困難(肺水腫)となって命を脅かすことも多いんだ。

健診内容



- ・ 胸部レントゲン撮影
- ・ 心臓超音波検査
- ・ 心電図
- ・ 心臓バイオマーカー測定

わんちゃんの腎臓・泌尿器健診



腎臓病は**進行するまで症状が出にくく**、
なんと**腎機能の67-75%**が失われるまで、
ほとんど症状が出ないんだ。
また、『尿石症』も気がつかないうちに、
腎臓にダメージを与えてしまうこともあるよ。
腎臓は『**再生をしない臓器**』なので、

健診内容



- ・ 血液検査(ベーシック+腎臓マーカー)
- ・ 尿検査
- ・ 腹部レントゲン検査&超音波検査

わんわんどック



わんちゃんの3大疾病・死因である、
『悪性腫瘍』・『心臓病』・『腎不全』は、
血液検査だけでは発見しにくい病気です。
早期発見には血液検査と画像検査がとても大切だよ。
わんわんどックは、人間ドックのような健診コースで、
中～高齢期のわんちゃんには最適なコースです。

健診内容



- ・ 血液検査(ベーシック+シニアセット)
※糖尿病&炎症マーカー/甲状腺ホルモン測定
- ・ 尿検査
- ・ 胸部および腹部レントゲン撮影
- ・ 心臓および腹部超音波検査

わんちゃんの血液・尿ドック



血液・尿ドックは予約不要で実施できます。
毎年のワクチン時の定期的な健康診断、
春の健康診断の再検査に利用される方が多いコースです。
比較的**若齢**のわんちゃん向けのコースです。

健診内容



- ・ 血液検査(ベーシック)
- ・ 血液検査(シニアセット(※))
※糖尿病&炎症マーカー/甲状腺ホルモン測定
- ・ 尿検査

血液・尿ドック以外のコースは予約が必要です。
ご予約・ご相談は当院までお気軽にお問い合わせください。
おかにわ動物病院 TEL:029-251-6123